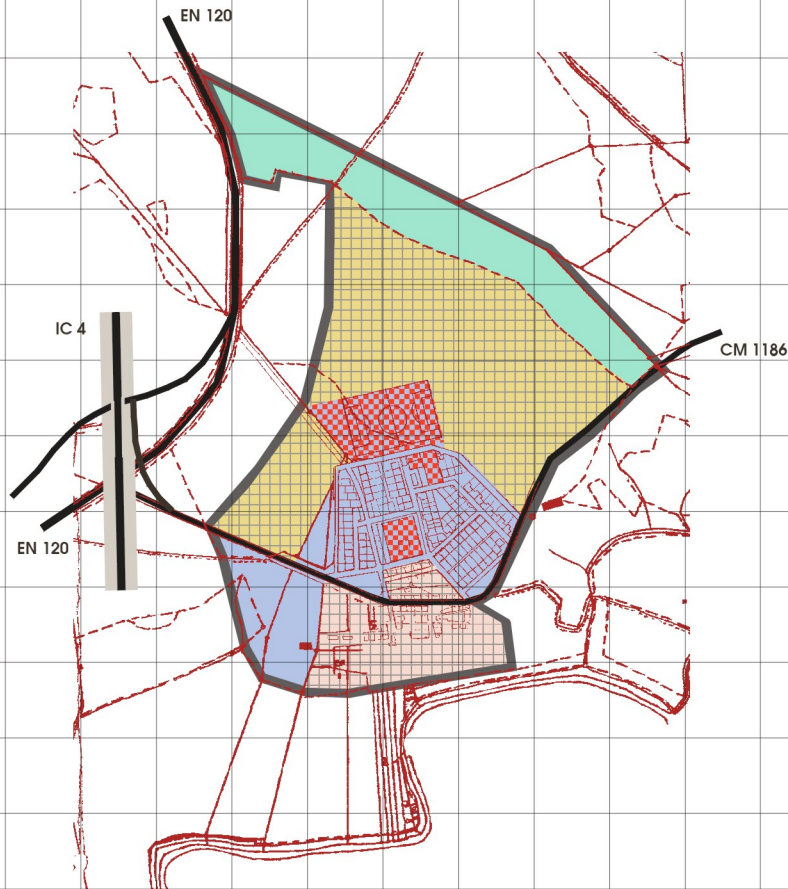




## PLANO DIRECTOR MUNICIPAL



— Perímetro Urbano

### Espaços Urbanos

■ Núcleo Antigo (NA)

■ Área Consolidada (AC)

■ Área a Consolidar (AaC)

■ AUGI's

### Espaços Urbanizáveis

■ Zona de Expansão (ZE)

### Espaços Industriais

■ Espaços Industriais (EI)

### Outros Espaços

■ Verde Urbano

■ Zona Sujeta a Plano de Pormenor

■ Zona Abrangida por P.P. em Vígór

■ Equipamentos

— Rede Viária Principal

### Planta de Ordenamento

## S. MIGUEL