

## उपयोगी संपर्क

### आव्रजन और सीमा सेवा (SEF)

टेलीफोन 284 315 450  
ईमेल del.beja@sef.pt

### प्रवास के लिए उच्चायोग (ACM)

टेलीफोन 218 106 100  
ईमेल acm@acm.gov.pt

### आप्रवासी SOS लाइन और टेलीफोन अनुवाद सेवा

नियत नेटवर्क से 808 257 257  
मोबाइल नेटवर्क से 218 106 191

### ओडेमिरा स्वास्थ्य केंद्र

टेलीफोन 283 320 130  
ईमेल ucsp.odemira@alentejolitoral.min-saude.pt

### प्रवासियों के एकीकरण के लिए ओडेमिरा स्थानीय सहायता केंद्र (CLAIM)

सेल फोन 968 700 604  
ईमेल tania.guerreiro@taipa-desenvolvimento.pt

### ओडेमिरा वित्त विभाग

टेलीफोन 283 322 251  
ईमेल sf0302@at.gov.pt

अंत में, यह दस्तावेज आप्रवासियों के एकीकरण के लिए नगर निगम की योजना माप 3 को लागू करता है और इसे इंटर-कल्वरलिज्म के स्थानीय कमीशन द्वारा तैयार किया गया था।



<https://tinyurl.com/yyvwb9fe>

Município de Odemira  
geral@cm-odemira.pt  
pm.imigrantes@cm-odemira.pt  
Tel 283 320 900 | Fax 283 327 323

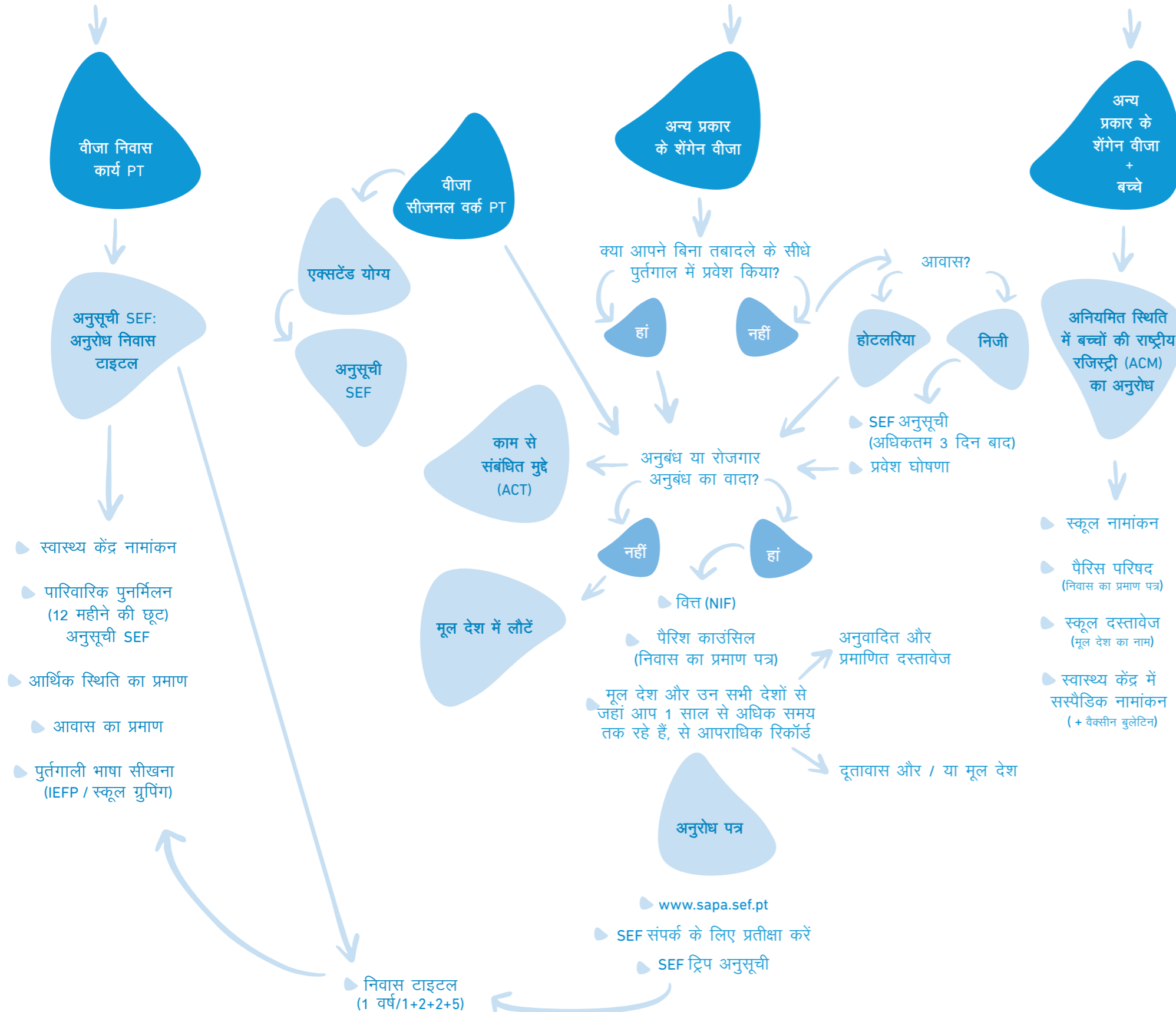
# प्रवासियों का पाठ्यक्रम पुर्तगाली माध्यमों से होता है



# प्रवासियों का पाठ्यक्रम पुर्तगाली माध्यमों से होता है

## यूरोपीय संघ के बाहर

### कार्यकर्ता



### पर्यटक

