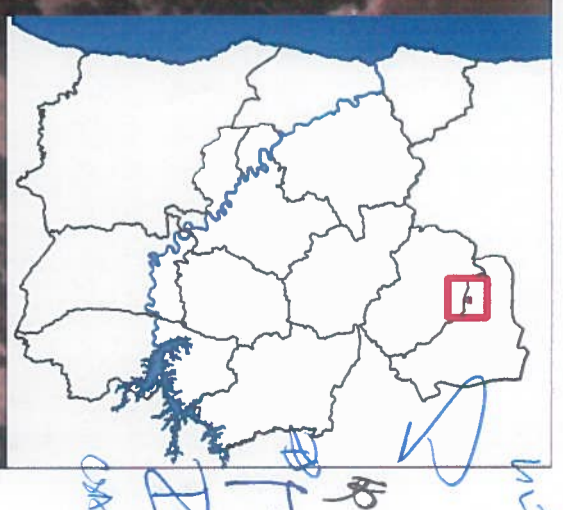



Número proposto	Número antigo	Tipo de vão	Lado da rua	Observações
3	S/N	Portão	Esquerdo	
5	21	portão	Esquerdo	
7	19	Portão	Esquerdo	
7A	S/N	Portão	Esquerdo	
9	17	Portão	Esquerdo	
11	14	Portão	Esquerdo	
11A	15	Portão	Esquerdo	
13	12	Porta	Esquerdo	
13A	S/N	Porta	Esquerdo	
13B	S/N	Portão	Esquerdo	
13C	S/N	Portão	Esquerdo	
15	S/N	Portão	Esquerdo	
17	10	Portão	Esquerdo	
19	S/N	Portão	Esquerdo	
19A	8	Portão	Esquerdo	
21	7	Porta	Esquerdo	
21A	S/N	Porta	Esquerdo	
23	6	Portão	Esquerdo	
23A	S/N	Portão	Esquerdo	
25	S/N	Porta	Esquerdo	
25A	5	Portão (escadas 1º andar)	Esquerdo	Primeiro Andar
25B	S/N	Portão	Esquerdo	
27	S/N	Porta	Esquerdo	
29	4	Porta	Esquerdo	
29A	S/N	Porta	Esquerdo	
29B	S/N	Escadas Primeiro Andar	Esquerdo	
31	2	Portão	Esquerdo	Primeiro Andar
37	1	Portão	Esquerdo	

Número proposto	Número antigo	Tipo de vão	Lado da rua	Observações
8	S/N	Portão	Direito	
10	S/N	Portão	Direito	
12	18	Porta	Direito	
12A	S/N	Portão Garagem	Direito	
12B	S/N	Portão	Direito	
14	13	Porta	Direito	
14A	S/N	Porta	Direito	
14B	S/N	Portão	Direito	
16	S/N	Portão	Direito	
18	S/N	Portão Garagem	Direito	
20	S/N	Portão	Direito	
20A	S/N	Portão	Direito	
22	S/N	Portão	Direito	
24	S/N	Porta	Direito	Bomba de Gasolina (Flor de Campilhas)

Número reservado	Lado da rua
1	Esquerdo
33	Esquerdo
35	Esquerdo
2	Direito
4	Direito
6	Direito
26	Direito
28	Direito
30	Direito
32	Direito
34	Direito
36	Direito





DIVISÃO DE PLANEAMENTO

ESTUDO DE NUMERAÇÃO DE POLÍCIA PARA A E.N. 262 - BICOS
FREGUESIA DE VALE DE SANTIAGO

Nº desenho: 1
Data: Fevereiro 2022

Verificou: Elia Amador

Técnico: Américo Domingos

Escala: 0 5 10 m

Base cartográfica: Ortofoto 2018 - DGT