



LEGENDA

- Cemitério
- Zona de Servidão do Cemitério
- Praça
- Campo de Futebol e Zona Envolvente
- Zona Ajardinada
- Zona Sobrante

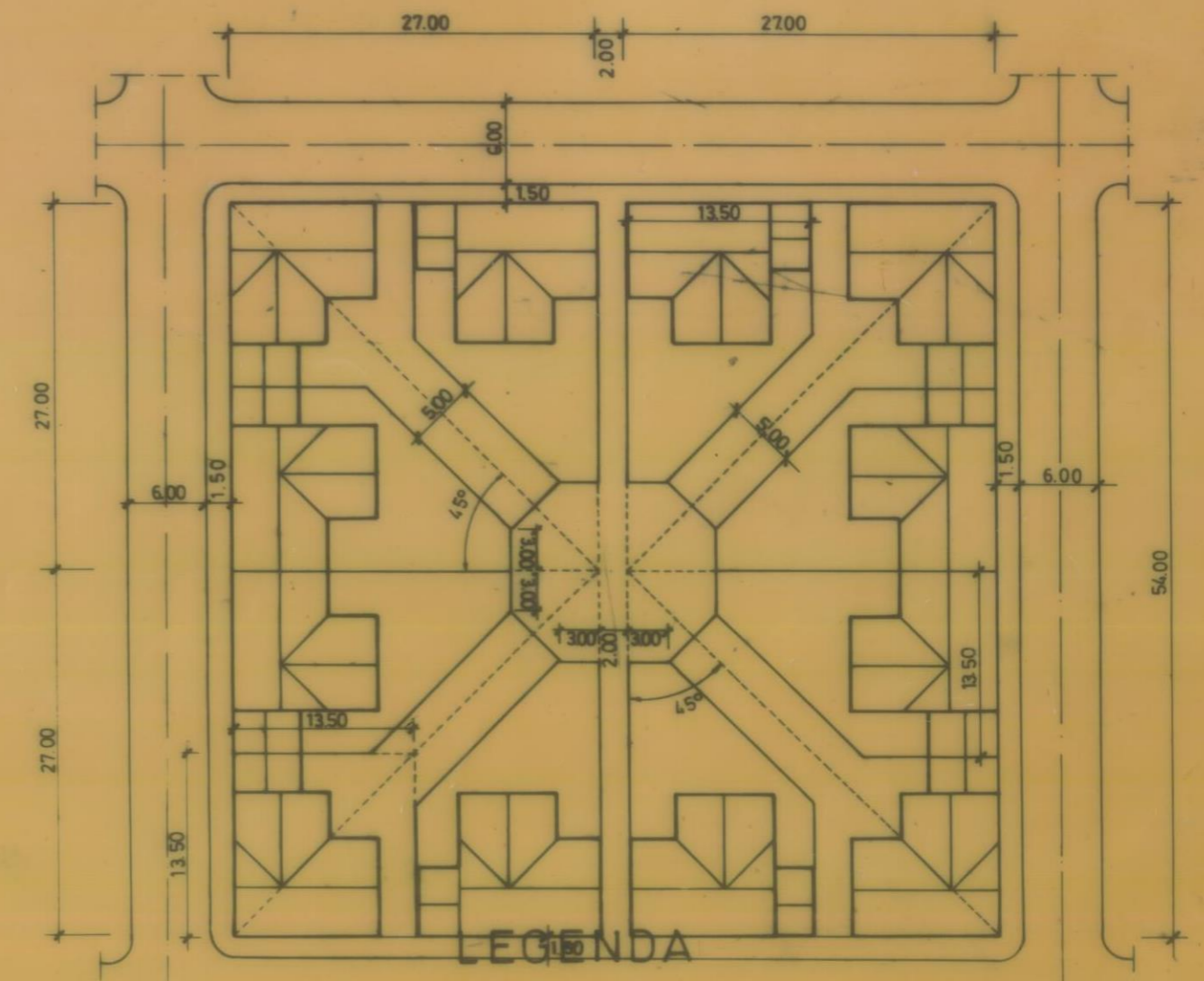
QUADRO GERAL

ÁREA TOTAL (m²)	42290,00
ÁREA LOTES (m²)	12929,00
IMPLANTAÇÃO (m²)	6977,00
CONSTRUÇÃO (m²)	6977,00
ÍND.IMPLANTAÇÃO	0,16
ÍND.CONSTRUÇÃO	0,16
NÚMERO DE FOGOS	69
NÚMERO DE HABITANTES	207
DENS.HABITAC.(fogos/ha)	13,95
DENS.POPULAC.(hab/ha)	48,83
CAMPO FUTEBOL (m²)	12600,00
CEMITÉRIO (m²)	2865,00
SERVIDÃO CEMITÉRIO (m²)	1925,00
ZONA AJARDINADA (m²)	2873,00
PRAÇAS (m²)	700,00
RUAS,ESTACIONAMENTO,PASSEIOS (m²)	6400,00
ZONA SOBRANTE (m²)	358,00



QUADRO SÍNTESE

LOTE Nº	ÁREA Nº	PISOS	FOGOS	TIPOLOGIA	ÁREA PAV.	ÍND. IMPL.	ÍND. CONST.
1	244,00	1	1	14-garagem	117	0,48	0,53
2	219,00	1	1	14-garagem	117	0,53	0,53
3	219,00	1	1	14-garagem	117	0,53	0,53
4	244,00	1	1	14-garagem	117	0,48	0,48
5	244,00	1	1	14-garagem	117	0,48	0,48
6	219,00	1	1	14-garagem	117	0,53	0,53
7	219,00	1	1	14-garagem	117	0,53	0,53
8	244,00	1	1	14-garagem	117	0,48	0,48
9	244,00	1	1	14-garagem	117	0,48	0,48
10	219,00	1	1	14-garagem	117	0,53	0,53
11	219,00	1	1	14-garagem	117	0,53	0,53
12	244,00	1	1	14-garagem	117	0,48	0,48
13	244,00	1	1	14-garagem	117	0,48	0,48
14	219,00	1	1	14-garagem	117	0,53	0,53
15	219,00	1	1	14-garagem	117	0,53	0,53
16	219,00	1	1	14-garagem	117	0,53	0,53
17	219,00	1	1	14-garagem	117	0,53	0,53
18	219,00	1	1	14-garagem	117	0,53	0,53
19	219,00	1	1	14-garagem	117	0,53	0,53
20	219,00	1	1	14-garagem	117	0,53	0,53
21	219,00	1	1	14-garagem	117	0,53	0,53
22	219,00	1	1	14-garagem	117	0,53	0,53
23	219,00	1	1	14-garagem	117	0,53	0,53
24	219,00	1	1	14-garagem	117	0,53	0,53
25	219,00	1	1	14-garagem	117	0,53	0,53
26	244,00	1	1	14-garagem	117	0,48	0,48
27	219,00	1	1	14-garagem	117	0,53	0,53
28	219,00	1	1	14-garagem	117	0,53	0,53
29	244,00	1	1	14-garagem	117	0,48	0,48
30	244,00	1	1	14-garagem	117	0,48	0,48
31	219,00	1	1	14-garagem	117	0,53	0,53
32	219,00	1	1	14-garagem	117	0,53	0,53
33	244,00	1	1	14-garagem	117	0,48	0,48
34	244,00	1	1	14-garagem	117	0,48	0,48
35	219,00	1	1	14-garagem	117	0,53	0,53
36	219,00	1	1	14-garagem	117	0,53	0,53
37	244,00	1	1	14-garagem	117	0,48	0,48
38	219,00	1	1	14-garagem	117	0,53	0,53
39	219,00	1	1	14-garagem	117	0,53	0,53
40	244,00	1	1	14-garagem	117	0,48	0,48
41	244,00	1	1	14-garagem	117	0,48	0,48
42	200,00	1	1	14-garagem	117	0,59	0,59
43	219,00	1	1	14-garagem	117	0,53	0,53
44	219,00	1	1	14-garagem	117	0,53	0,53
45	200,00	1	1	14-garagem	117	0,59	0,59
46	219,00	1	1	14-garagem	117	0,53	0,53
47	219,00	1	1	14-garagem	117	0,53	0,53
48	244,00	1	1	14-garagem	117	0,48	0,48
49	219,00	1	1	14-garagem	117	0,53	0,53
50	219,00	1	1	14-garagem	117	0,53	0,53
51	219,00	1	1	14-garagem	117	0,53	0,53
52	182,50	1	1	72-Comércio	148	0,81	0,81
53	182,50	1	1	72-Comércio	128	0,67	0,67
54	182,50	1	1	72-Comércio	128	0,67	0,67
55	182,50	1	1	72-Comércio	148	0,81	0,81
56	182,50	1	1	72-Comércio	117	0,72	0,72
57	217,00	1	1	14-garagem	117	0,54	0,54
58	200,00	1	1	14-garagem	117	0,59	0,59
59	162,00	1	1	14-garagem	117	0,72	0,72
TOTAL	12929,00		69		8977	0,54	0,54



LEGENDA

- Regadeira (Existente a manter)
- Regadeira (Eliminada)
- Regadeira (Nova)
- ESGOTOS DOMÉSTICOS
- ESGOTOS PLUVIAIS
- SUMIDOUROS
- Tubagem de fibrocimento Ø60 c/18 existente
- Torneira de sectionamento existente
- Bocas de incêndio existentes
- Junta cega existente
- Junta cega proposta
- Rede de distribuição a executar

DEPARTAMENTO de PLANEAMENTO e GESTÃO URBANÍSTICA
projecto
LOTEAMENTO MUNICIPAL - Santa Clara a Velha
de ODEMIRA

nº desenho **7**
nº geral **705**
escala **1:500**

PLANTA DE SÍNTESE

data **Janeiro 1993**