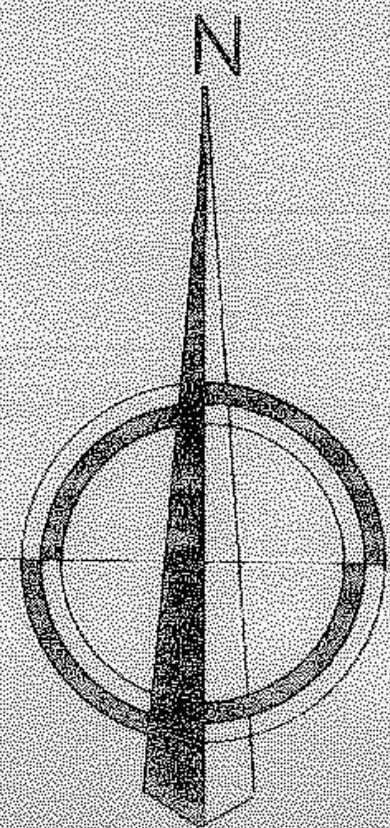
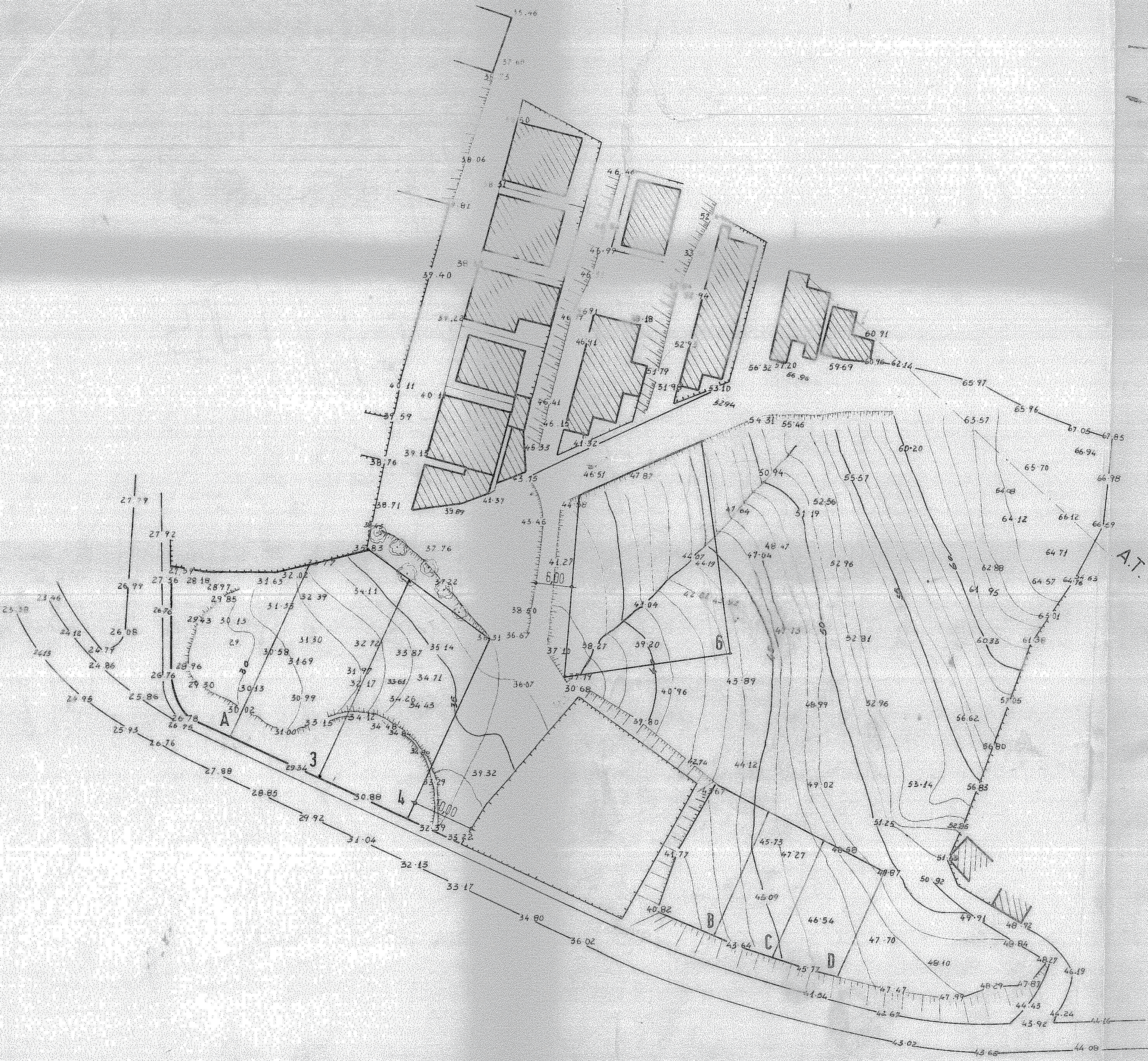


8 7 6 5 4 3 2 1

8 7 6 5 4 3 2 1



- 3-ALZIRINO ROSADO 556 m²
- 4-DOMINGOS VILHENA 544 m²
- 6-ALZIRINO E EMÍDIO GABRIEL 647 m²
- A-397 m²
- B-220 m²
- C-220 m²
- D-220 m²

Projeto		Nº GERAL 414	Nº DES2
Escala			
1:500	LEVANTAMENTO TOPOGRÁFICO PARCIAL DE ODEMIANA BAIRRO DO SIMPLICÍ	G.A.T. CASTRO VERDE	