

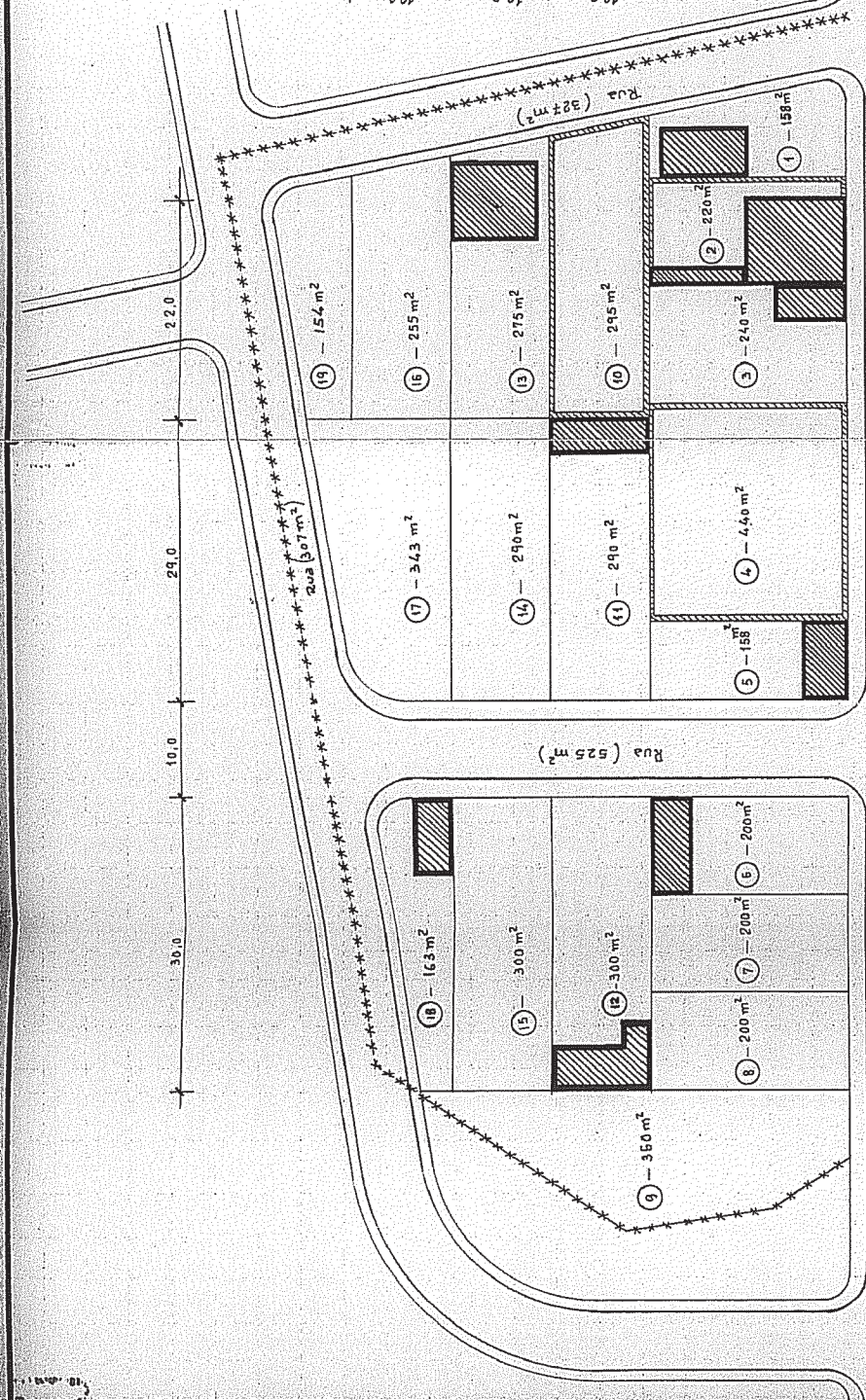
APROVADO
 REUNIO DE 7/10/87
[Signature]

LEGENDA

- Muros Construídos
- ▨ Edificações Construídas
- ***** Extrema do Prédio

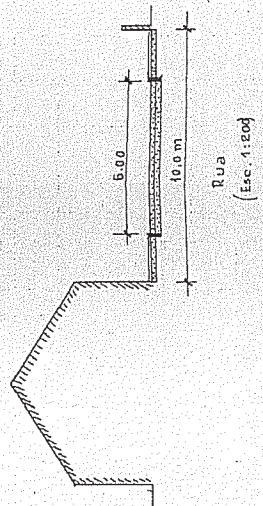
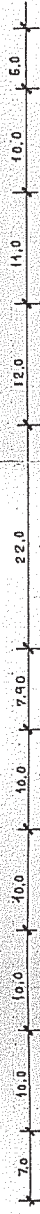
- Lote nº 1 - 158 m²
- Lote nº 2 - 220 m²
- Lote nº 3 - 240 m²
- Lote nº 4 - 440 m²
- Lote nº 5 - 158 m²
- Lote nº 6 - 200 m²
- Lote nº 7 - 200 m²
- Lote nº 8 - 200 m²
- Lote nº 9 - 360 m²
- Lote nº 10 - 295 m²
- Lote nº 11 - 240 m²
- Lote nº 12 - 300 m²
- Lote nº 13 - 275 m²
- Lote nº 14 - 290 m²
- Lote nº 15 - 300 m²
- Lote nº 16 - 163 m²
- Lote nº 17 - 343 m²
- Lote nº 18 - 154 m²
- Lote nº 19 - 154 m²

Área Total dos lotes... 4 841 m²
 Arruamentos... 1 159 m²
 Área Total do prédio 6 000 m²



← CANAL

→ CENTRO DE V. N. MILFONTES



ESCALA 1:500

LEGALIZAÇÃO DE LOTEAMENTO

REQUERENTE RAMIRO REBELO e ORLANDO REBELO

DESENHO Nº

VILA NOVA DE MILFONTES

O TÉCNICO
[Signature]