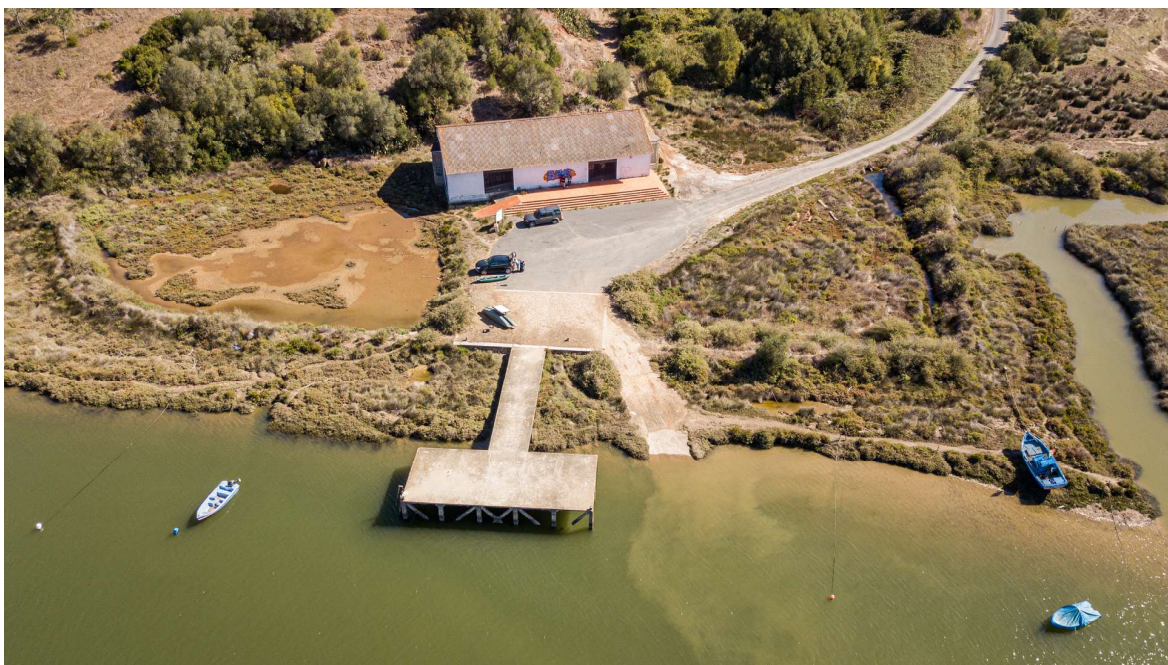




Cofinanciado pela  
União Europeia

Os Fundos Europeus mais próximos de si.



## Centro Interpretativo da Casa Branca

Município de Odemira

Odemira - Beja

Prioridade

Reabilitação do edifício existente e espaço exterior, bem como o respetivo equipamento adequado e dinamização do espaço.

Pretende-se reabilitar o edifício existente e criar o Centro Interpretativo da Casa Branca. Que o mesmo incida sobre a preservação, a valorização e a dinamização do património natural, cultural e construído. E que permita o desenvolvimento e a valorização dos produtos e recursos endógenos e infraestruturas locais.

A intervenção prevê algumas medidas que pretendem contribuir para o esforço global, para reduzir o impacto ambiental e melhorar a eficiência energética.

Custo elegível

451.560,00€

Apoio financeiro da UE

249.532,06€

Cofinanciamento da UE

55,26%



portugal2030.pt

Código da operação

Inserir código da operação