

Edital N.º 87/2026

ATRIBUIÇÃO DE TOPÓNIMO E NUMERAÇÃO DE POLÍCIA PARA A RUA DOS ENCANTOS, TRAVESSA DOS SORRISOS E AVENIDA DA PALMEIRA (PROLONGAMENTO)

Pedro Miguel Viana Rebelo Ramos, Vereador da Câmara Municipal de Odemira:-----

Faz saber, que em Reunião Ordinária da Câmara Municipal, que teve lugar no dia 28/05/2026 o Executivo Municipal aprovou o topónimo e numeração de polícia para a Rua dos Encantos, Travessa dos Sorrisos e Avenida da Palmeira (prolongamento). -----

Faz ainda saber, que no prazo de **15 (quinze) dias úteis**, a contar da data de publicação do presente edital, todos os interessados, querendo, podem apresentar, por escrito e devidamente fundamentada, qualquer reclamação que se julguem com direito. -----

Não serão consideradas as reclamações, observações, sugestões ou pedidos de esclarecimentos apresentados fora do prazo acima estabelecido. -----

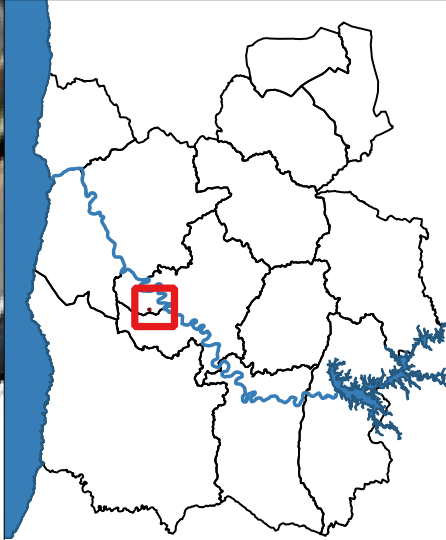
Para constar e devidos efeitos se publicou este e outros de igual teor que vão ser afixados nos lugares públicos do costume, bem como no sitio do Município, de Odemira em www.cm-odemira.pt.-----

Paços do Concelho de Odemira, 29 de maio de 2026

O Vereador,



Pedro Miguel Viana Rebelo Ramos



Rua dos Encantos			
Número de Polícia	Tipo de Vão	Lado da Rua	Observações
2	Portão	Direito	L5, Lot. Bemparece
4		Direito	L9, Lot. Bemparece
6		Direito	L10, Lot. Bemparece
8	Porta	Direito	L13, Lot. Bemparece
10		Direito	L14, Lot. Bemparece
1		Esquerdo	L2, Lot. Bemparece
3	Porta	Esquerdo	L3, Lot. Bemparece
5		Esquerdo	L4, Lot. Bemparece
7	Porta	Esquerdo	L15, Lot. Bemparece
9		Esquerdo	L16, Lot. Bemparece

Travessa dos Sorrisos			
Número de Polícia	Tipo de Vão	Lado da Rua	Observações
2	Portão	Direito	L11, Lot. Bemparece
4	Portão	Direito	L13, Lot. Bemparece
1		Esquerdo	L8, Lot. Bemparece
3		Esquerdo	L10, Lot. Bemparece

- Numeração Travessa dos Sorrisos
- Numeração Rua dos Encantos
- Números em aprovação
- Números aprovados anteriormente
- Topónimo a aprovar
- Limite de lotes



Topónimo	Início	Fim	Registo Toponímico
Rua dos Encantos	Rua da Marofanha	Prédio Urbano	RUA pelo art.º 2º II) do RTNPMO. Designação atribuída atendendo que é um loteamento novo, com novas casas e famílias jovens com crianças.
Travessa dos Sorrisos	Avenida da Palmeira	Rua dos Encantos	Travessa pelo art.º 2º oo) do RTNPMO. Designação atribuída atendendo que é um loteamento novo, com novas casas e famílias jovens com crianças.

DIVISÃO DE PLANEAMENTO

TOPONÍMIA E NUMERAÇÃO DE POLÍCIA
RUA DOS ENCANTOS E A TRAVESSA DOS SORRISOS
PORTAS DO TRANSVAL

Nº desenho: 1

Data: MAIO 2026

Verificou: Élia Amador

Técnico: Américo Domingos/ Patrícia Silva

Escala: 0 10 m

Base cartográfica: Ortofotomapa 2023 - DGT

Número de Polícia	Tipo de Vão	Lado da Rua	Observações	Número de Polícia	Tipo de Vão	Lado da Rua	Observações
44	Portão	Direito		45	Porta	Esquerdo	
44A	Portão	Direito		47	Portão	Esquerdo	
48	Portão	Direito		49		Esquerdo	L8, Lot. Bemparece
50	Portão	Direito		51	Portão	Esquerdo	
54	Portão	Direito		53		Esquerdo	L12, Lot. Bemparece
56	Portão	Direito		55	Portão	Esquerdo	
56A	Portão	Direito		57	Portão	Esquerdo	
58	Portão	Direito		73	Portão	Esquerdo	
60	Portão	Direito		75	Portão	Esquerdo	
62	Portão	Direito		77	Portão	Esquerdo	
68	Sem Vão	Direito		79	Portão	Esquerdo	
68A	Sem Vão	Direito		83	Portão	Esquerdo	
70	Porta	Direito	Números reservados Avenida da Palmeira: Direito: 40, 42, 46, 52, 64, 66, 70A, 72A, 74 a 82, 86, 90 e 92 Esquerdo: 59 a 71 e 81				
72	Portão	Direito					
84	Portão	Direito					
88	Sem Vão	Direito					

Topónimo	Início	Fim	Registo Toponímico
Avenida da Palmeira	E.N:393	E.N.120	Avenida pelo art.º 2º f) do RTNPMO. Designação atribuída pelo carater popular. Arruamento conhecido já de longa data por este nome.



- Números propostos
- Números aprovados anteriormente
- ▭ Limite de lotes
- Avenida da Palmeira (Aprovada 20/06/2013)
- Avenida da Palmeira (Prolongamento)

Odemira
MUNICÍPIO

DIVISÃO DE PLANEAMENTO

TOPONÍMIA E NUMERAÇÃO DE POLÍCIA PARA A AVENIDA DA PALMEIRA (PROLONGAMENTO)
PORTAS DO TRANSVAL

Verificou: Élia Amador Técnico: Américo Domingos/ Patrícia Silva Escala: 0 25 m

Nº desenho: 1
Data: MAIO 2026

Base cartográfica: Ortofotomapa 2023 - DGT

